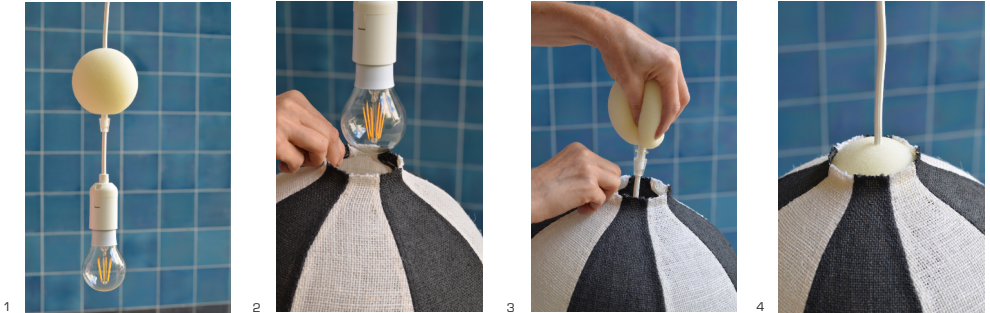


Herzlichen Glückwunsch zu Ihrer **Jute** Leuchte.

Dieses Produkt ist von Hand hergestellt.
Unsere Leuchten bestehen aus unterschiedlichen Geweben und wasserlöslichen Textilverhärttern. Die Leuchte wird ein langes Leben haben, wenn Sie sorgfältig damit umgehen.

Wir wünschen Ihnen viel Freude damit!

- studio berk -



MONTAGE

1

Holen Sie die Leuchte aus der Verpackung. Durch den Transport kann der Ballon Luft verloren haben, daher prüfen Sie bitte, ob die Leuchte Dellen hat. Sollte dies der Fall sein, verfahren Sie bitte weiter, wie unter 'PROBLEME' beschrieben.

2

Lassen Sie die Luft aus dem Ballon und falls die Lampe nicht gleich aufgehängt wird, stellen Sie sie aufrecht auf ein Gefäß. Legen Sie die Leuchte nicht hin. Spülen Sie den Ballon mit warmem Wasser ab, so dass er seine ursprüngliche Form wiedergewinnt. Bewahren Sie ihn nach dem Trocknen in einem Beutel mit etwas Mehl oder Babypuder auf. Klemme auch aufbewahren!

3

Die Abbildungen 1 bis 4 zeigen, wie man die Leuchte aufhängt. Der Schaumstoffball wird zuerst auf das Kabel geschoben. Schrauben Sie dann die Glühbirne in die Fassung. Durch Drehen und Verschieben der transparente Kappe können Sie den Abstand des Balles verändern. Halten Sie die Leucht an der oberen Öffnung fest und drücken Sie den Ball, mit Kabel und Fassung, durch die Öffnung. Wenn alles an seinem Platz ist, hängt die Leuchte locker auf dem Ball

4

Verwenden Sie eine klare LED-Glühbirne für optimale Lichtverhältnisse und achten Sie darauf, dass sie frei in der Leuchte hängt, ohne die Seiten zu berühren.

TRANSPORT

Für einen Transport, z.B. bei einem Umzug, pusten Sie den Ballon in der Leuchte fest auf und verschließen Sie ihn mit der Klemme. Schützen Sie die Leuchte durch eine Folie vor Verschmutzung und Feuchtigkeit.

PROBLEME

Es kann sein, dass sich nach dem Transport die Leuchte deformiert hat. Druck und auch Feuchtigkeit können dazu führen, dass Dellen entstehen. Die Deformation kann folgendermaßen behoben werden:

*

Stecken Sie den mitgelieferten Ballon in die Leuchte und pusten Sie ihn fest auf. Es funktioniert gut mit dem Mund. Gerne lassen wir Ihnen aber auch eine kleine Pumpe zukommen.

*

Ist der Ballon schön fest aufgepumpt und bringt die Leuchte wieder in Form, verschließen Sie ihn mit der Klemme.

*

Mit einer Wassersprühflasche können Sie die Leuchte einmal ganz leicht rundum besprühen. Wenn die Leuchte vollständig getrocknet ist, nehmen Sie den Ballon wieder heraus.

*

Sollte beim Herausnehmen der Luftballon wiederum Dellen verursachen, pusten Sie den Ballon direkt nochmal auf, bis die Dellen ausgebeult sind. Klemme auf, Ballon raus und fertig.

PFLEGE

Staub entfernen Sie optimal mit einer sanften trockenen Bürste. Die Leuchte nicht mit Feuchtigkeit in Kontakt bringen.

ACHTUNG

Die Leuchte ist nicht geeignet für feuchte Räume (Badezimmer, Keller usw.) und sollte nicht in direktem Sonnenlicht gehängt werden, da sie sich dadurch dauerhaft verformen könnte.